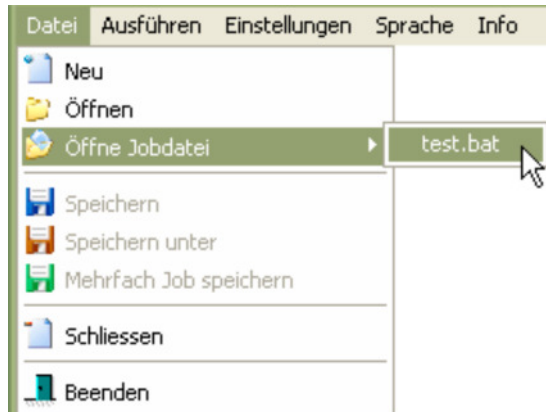


# Hauptmenue

Im Hauptmenue werden die Optionen aus der Sidebar wiederholt und durch einige Optionen ergänzt.



Unter **Datei** finden sich die Optionen zum Öffnen und Speichern von Jobdateien und zum Beenden der Anwendung. Diese sind mit den Button aus der Sidebar identisch.

Zusätzlich ist dort eine Liste mit Jobdateien vorhanden. Die Namen werden nach dem Öffnen oder Speichern in der faRoboGUI.ini gespeichert und wieder entfernt falls sie nicht mehr gefunden werden.

Ausserdem besteht hier die Möglichkeit, alle zur Zeit geöffneten Jobs als Mehrfach Job zu vereinen. Das bedeutet, anstelle mehrerer BAT-Dateien wird eine angelegt. Die Anzahl der RCJ-Dateien ändert sich dabei nicht. Nur bei der Auswahl Commandline-Job sind alle Jobs in nur einer Datei vereint. Beim Öffnen werden Mehrfach-Jobs erkannt.

Wer nur einen Job ändern will, muss nicht unbedingt die BAT öffnen, es reicht meist die entsprechende RCJ.

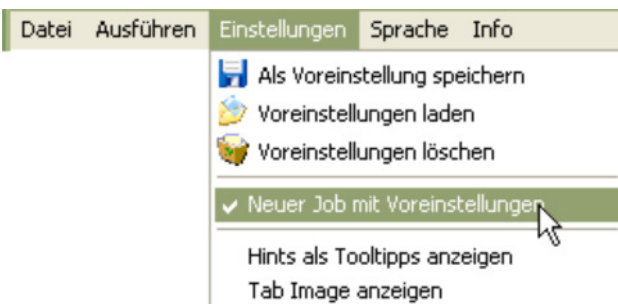


Unter **Ausführen** findet sich der Punkt **Start** aus der Sidebar wieder.

Ergänzt wird er um Optionen zur Ausführung von Robocopy. Aktiviert sind die von faRoboGUI verwendeten Voreinstellungen.

Dies bedeutet, man kann sich das Fenster, in welchem Robocopy läuft und dessen Ausgaben in das Log von faRoboGUI umgeleitet werden, anzeigen lassen.

Ausserdem kann man für komplexere Jobs eine temporäre Jobdatei anlegen lassen. Dies ist möglicherweise von Vorteil, wenn umfangreiche Filteroptionen wie beim Ein- und Ausschluß von Datei- und Verzeichnisnamen verwendet werden.



Unter **Einstellungen** lassen sich die aktuellen Einstellungen als Vorstellungen speichern, laden und löschen. Ausserdem kann man bestimmen, dass ein neuer Job immer mit diesen Einstellungen begonnen wird. Desweiteren läßt sich einstellen, ob anstelle der Hints Tooltips angezeigt werden sollen.

**Info** entspricht dem Button in der Sidebar.